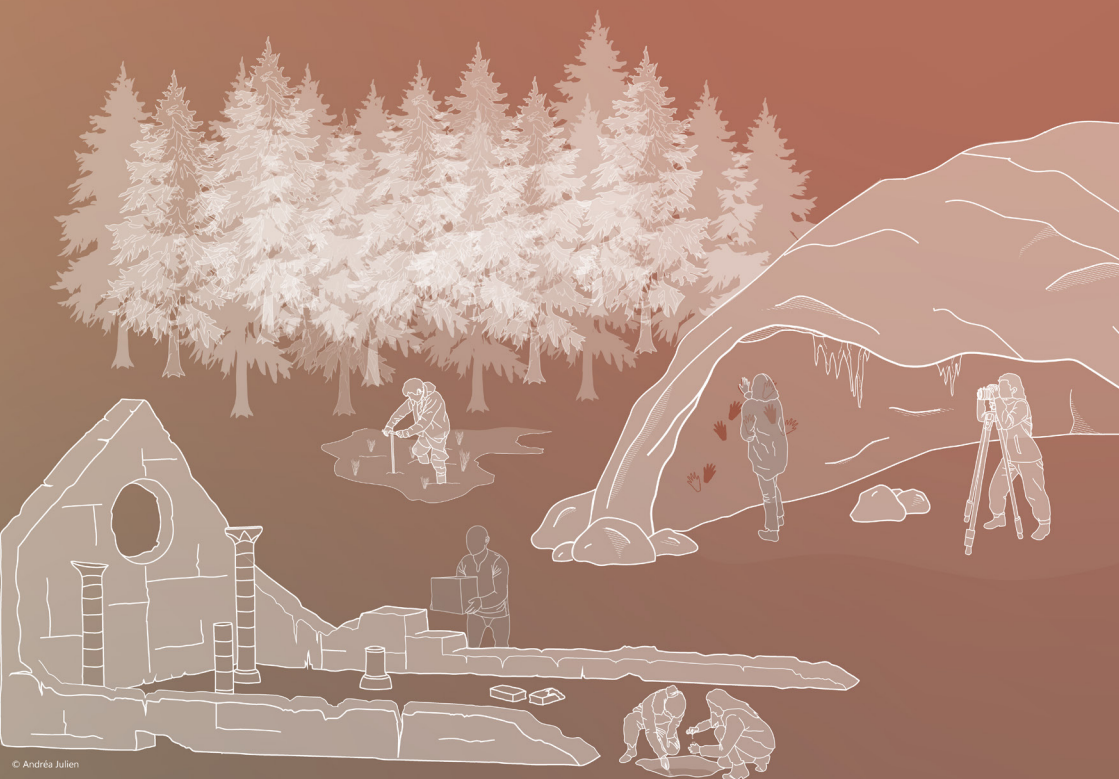


XXIII^e COLLOQUE DU GMPCA ARCHÉOMÉTRIE

Chambéry, 2-6 Mai 2022
Le Manège - Centre de congrès



© Andr ea Julien



XXIII^e COLLOQUE DU GMPCA
ARCHÉOMÉTRIE 2022

2-6 mai 2022
Chambéry, France





XXIII^e Colloque du GMPCA Archéométrie 2022

2-6 mai 2022 Chambéry (France)

PROGRAMME DÉTAILLÉ



LUNDI 02 MAI

	9h30 - 11h00	ACCUEIL
	11h00 - 11h15	OUVERTURE DU COLLOQUE Mareva Sabatier - Vice-présidente Recherche USMB Yves Perrette - Directeur du Laboratoire EDYTEM Ludovic Bellot-Gurlet - Président du GMPCA
	11h15 - 12h20	COMMUNICATION SCIENTIFIQUE Apports de l'approche intégrée dans la définition des accès, aménagements, exploitations et usages du milieu souterrain. La grotte de Cloogs cave en territoire Gunaikurnai (Australie) JEAN-JACQUES DELANNOY et al.
	12h20 - 14h00	DÉJEUNER

THÈME 1 - DÉFINIR LES VALEURS DES INTERACTIONS. LES INTERACTIONS SOCIÉTÉS/ENVIRONNEMENT

	14h00 - 17h20	SESSION 1A
--	---------------	------------

SESSION 1A

CHAÎNE OPÉRATOIRE DES RESSOURCES MINÉRALES, ANIMALES ET VÉGÉTALES

Magali Rossi, Hélène Salomon, Christophe Griggo

- 14h00 Les roches rouges et jaunes riches en fer du bassin versant de l'Yonne – Implications pour les études de provenance sur les sites de Pincevent (La Grande-Paroisse), de la grotte du Renne (Arcy-sur-Cure) et du Mont Saint-Aubin (Oisy)
CHASSIN DE KERGOMMEAUX et al.
- 14h15 Approvisionnement et traitement des matières colorantes jaunes et rouges riches en fer au Paléolithique supérieur : l'étude de cas de Riparo Tagliente (NE, Italie)
SARDELLI et al.

- 14h30 Rock Art and Ochre Pigment Materiality at Babine Lake, British Columbia
MACDONALD et al.
- 14h45 L'industrie du fer dans la moitié orientale des Pyrénées (du Canigou au Couserans) de l'Antiquité au XVIIe s. : le programme FEDER FER-MAPYR
PAGES et al.
- 15h00 Contribution des analyses géochimiques et géomécaniques dans l'identification de la matière première argileuse utilisée par les tuiliers de Barbary (Calvados) au Moyen Âge et à l'époque moderne
BOCQUET-LIÉNARD et al.
- 15h15 L'usage du charbon de terre dans le Nord de la France jusqu'à l'époque moderne
JAGOU et al.
- 15h30 Chaîne opératoire d'acquisition et d'exploitation de la marmotte au Tardiglaciaire dans le Vercors
GRIGGO et al.
- 15h45 Medieval Softstone Quarries in Northern Madagascar: The Bobalila Case Study
NITSCHÉ et al.



16h00 - 16h20

PAUSE CAFÉ

16h20 **POSTERS - SESSION 1A**

Approvisionnement en kaolin pyrénéen par la manufacture bordelaise Johnston-Vieillard : étude historique et prospection géologique [S1A_P01]

BEAUVOIT et al.

Crop fertility management in a few Latenian rural settlements in the Beauce plateau (France): results from the study of weed flora and stable isotope analysis of cereals [S1A_P02]

BEN MAKHAD et al.

De la terre au métal : les approvisionnements d'un atelier du travail du cuivre et de ses alliages à Bruxelles au début du XVIe siècle [S1A_P03]

SAUSSUS et al.

Hommes et animaux dans les chaînes opératoires funéraires du Néolithique des (pré)Alpes du Nord [S1A_P04]

MILLET

Inclusion de scorie et battiture [S1A_P05]

RODIER et al.

L'exploitation des ressources minérales en milieu montagnard entre le Néolithique et l'Âge du Bronze : vers une étude à haute résolution des réseaux de l'obsidienne dans l'IE sud du Caucase [S1A_P06]

ORANGE et al.

Le gisement d'A Petra (Île Rousse, Haute-Corse) : approvisionnement et traitement de l'obsidienne en Corse dans les horizons du Cardial-Poinçoné (6^e millénaire BCE) [S1A_P07]

MARTINET et al.

Reconstitution des réseaux de communication : l'approche par signature élémentaire de coquilles d'huîtres [S1A_P08]

MOUCHI et al.

Réseaux d'approvisionnement des matières lithiques au IIe et Ier millénaires à I Casteddi (Tavera, Corse-du-Sud) [S1A_P09]

LE BOURDONNEC et al.

Sangliers en cours de domestication ou cochons marrons ? Aborder les débuts de la domestication grâce au domaine insulaire [S1A_P10]

MANIN et al.

Spécularites, hématites et matières colorantes ferrugineuses du Waterberg : choix des matières premières ou adaptation aux ressources locales ? [S1A_P11]

MAURAN et al.

Trajectoires des roches riches en fer au Paléolithique : genèse, sélection et altération [S1A_P12]

CHASSIN DE KERGOMMEAUX et al.

De l'argile à la poterie : une étude au microscope de la céramique du site néolithique de Wutaishan en Chine du Nord-Est [S1A_P13]

DUVAL et al.

MARDI 03 MAI



9h00 - 12h30

SESSION 1B

SESSION 1B

ANTHROPO-GÉOMORPHOLOGIE DES SITES ORNÉS, MÉMOIRES GÉOMORPHOLOGIQUES DES GESTES ANTHROPIQUES

Jean-Jacques Delannoy, Émilie Chalmin, Diego Garate

9h00 Altérations anthropiques du paysage souterrain dans la grotte de Nerja au Paléolithique supérieur

MEDINA-ALCAIDE et al.

- 9h15 La Mouthe, une grotte au carrefour des approches archéo-géomorphologiques. Problématiques croisées de méthodes d'analyse en grotte ornée à travers l'exemple d'une découverte séculaire
PETROGNANI et al.
- 9h30 Quantification de l'accessibilité à l'art rupestre paléolithique : proposition méthodologique pour l'étude du transit humain dans les grottes ornées
INTXAURBE et al.
- 9h45 Identification des facteurs et processus physiques, environnementaux et anthropiques de délitement des parois à travers une approche méthodologique croisée
VANDEVELDE et al.
- 10h00 L'architecture de sites d'art rupestre : entre faits naturels et culturels. Les sites de Nawarla Gabarnmang et de Borologa (nord Australie)
DELANNOY et al.
- 10h15 3D landscape evolution reconstruction of the Magdalenian Roc-aux-Sorciers site (Vienne, France)
GENUITE et al.
- 10h30 De l'expression pariétale schématique à la géographie culturelle du Néolithique européen. Le nécessaire développement d'approches intégrées
DEFRASNE et al.



10h45 - 11h15 PAUSE CAFÉ

- 11h15 Le site archéologique et son cadre physique : apports de l'approche géomorphologique multi-scalaire dans l'étude chrono-culturelle d'un site d'art rupestre. Application au site de Chuchuwayha (Colombie Britannique, Canada)
JACQUET et al.
- 11h30 Caractérisation des processus morphogéniques à l'œuvre sur les sites ornés de plein-air en milieu tropical humide : L'exemple des roches gravées précolombiennes de Trois-Rivières (Guadeloupe, Petites Antilles)
MONNEY et al.
- 11h45 Investissement social et coûts de production : une nouvelle approche économique à l'art pariétal paléolithique
GARATE et al.

12h00 **POSTERS - SESSION 1B**

Des points aux traits : Apport des données 3D à la cartographie anthropo-géomorphologique à haute résolution spatiale [S1B_P01]
KEMPER et al.

Des stalagmites à cupules utilisées comme dispositif d'éclairage : référentiels pour distinguer une origine naturelle d'un aménagement anthropique [S1B_P02]

FERRIER et al.

La réappropriation des espaces symboliques souterrains au Paléolithique supérieur : une nouvelle proposition méthodologique de systématisation et analyse [S1B_P03]

DÍAZ-GONZÁLEZ et al.



12h30 - 14h00

DÉJEUNER



14h00 - 17h00

SESSION 1C

SESSION 1C

PARCOURIR, VIVRE ET EXPLOITER LA MONTAGNE : REGARDS CROISÉS ET ARCHIVES DES PRATIQUES ET DES ENVIRONNEMENTS PASSÉS

Charline Giguet-Covex, Erwan Messenger, Lucie Martin, Kevin Walsh

14h00 Dynamique environnementale, mobilité des groupes humains et fonction des sites à la fin du Paléolithique supérieur entre Alpes françaises du Nord et Jura méridional

MONIN et al.

14h15 Dynamiques millénaires de la végétation et des pratiques agro-pastorales sur deux sites des Alpes du Nord : La tourbière des Glières et le lac des Laouchets

JULIEN et al.

14h30 Nourrir la terre, nourrir le troupeau en montagne : approches bioarchéologiques et isotopiques d'un système agropastoral néolithique

MARTIN et al.

14h45 Approvisionner un site de haute altitude dans les Alpes poenines à l'époque romaine : analyses bioarchéologiques sur le Mur (dit) d'Hannibal (2650 m a.s.l., Valais, Suisse)

DUFRAISSE et al.

15h00 L'alpage de Sales : des pratiques pastorales immuables depuis des siècles ?

GUFFOND et al.

15h15 Gestion des forêts pour pérenniser les ressources combustibles : le cas du charbonnage historique dans les écosystèmes montagnards français

PY-SARAGAGLIA et al.

15h30 Premiers résultats d'une étude archéologique et géochimique des sites d'habitat supposés médiévaux de la haute-vallée de la Byaisse (Freissinières, Hautes-Alpes)

CESARINI et al.

 15h45 - 16h15 PAUSE CAFÉ

- 16h15 A la croisée des méthodes : entre analyses bioarchéologiques, paléoenvironnementales et archéologie culturelle ou comment appréhender l'histoire pastorale des sociétés provençales et alpines sur le long terme
WALSH et al.
- 16h30 Holocene Fires and Mountain Communities in the Grasslands of Armenia
CROMARTIE et al.
- 16h45 Mieux comprendre les occupations humaines dans les montagnes de Géorgie au Chalcolithique et Âge du Bronze ancien : apports de l'archéozoologie, la cémentochronologie et la géochimie isotopique
VAUTRIN et al.
- 17h00 Mountain agro-ecosystems long-term trajectories in the North Western Alps
GIGUET-COVEX et al.

 17h30 - 19h00 ASSEMBLÉE GÉNÉRALE DU GMPCA

 19h30 - 21h30 EXCURSIONS

MERCREDI 04 MAI

THÈME 2 - RESTITUER LES VIES DE L'OBJET

 9h00 - 9h15 COMMUNICATION SCIENTIFIQUE

Restituer les vies de l'objet
SAVIN, PINTO & CHANTERAUD

 9h15 - 11h40 SESSION 2B

SESSION 2B

GENÈSE DES OBJETS. FABRICATION, PROCÉDÉS ET SYSTÈMES TECHNIQUES

Claire Chanteraud, Hélène Salomon, Ariane Pinto, Philippe Sciau

- 9h15 Approche des réseaux économiques et des traditions techniques artisanales du Néolithique ancien en Alsace (France) : l'apport des analyses des matériaux céramiques
GEHRES et al.
- 9h30 Modes de façonnage de poterie dans les Andes Sud-Centrales. Vers la restitution des chaînes opératoires de la céramique Humahuaca (Jujuy, Argentine, 13^e-16^e siècles)
SCARO et al.

- 9h45 Déterminer l'origine de fondants sodiques et de pigments cobaltifères utilisés dans les glaçures des premières céramiques ottomanes par LA-ICP-MS
BURLLOT et al.
- 10h00 Étude du protocole de cuisson des glaçures saucées de la dynastie Song à travers la formation de la phase ϵ -Fe₂O₃
HOLÉ et al.
- 10h15 Le sel dans les pâtes céramiques : agent décolorant ?
CANTIN et al.
- 10h30 Etude archéométallurgique des armures de Chalcis : recherches sur l'origine, la nature et la transformation du métal
BERARD et al.
- 10h45 Quels critères pour mesurer l'efficacité d'une technique de réduction du minerai de fer ?
MOREL et al.
- 11h00 Apport des analyses multivariées pour l'interprétation et la comparaison des ensembles de scories de forge à l'échelle macroscopique
JEANNOT et al.

11h15 **POSTERS - SESSION 2B**

Continuité et changements dans les traditions techniques de la céramique à Armatambo (Lima -Pérou) entre 1250-1530 AD [S2B_P01]

PAREJA et al.

De la chrysocolle au cuivre : retracer les savoir-faire des métallurgistes préhispaniques [S2B_P02]

MANYA et al.

Les techniques de fabrication des monnaies grecques et romaines en alliage cuivreux : un savoir-faire et des gestes variés [S2B_P03]

BODET et al.

Investigations par GC-MS du contenu de jarres de l'épave Phanom Surin (Thaïlande, VIII^{ème} ap JC) [S2B_P04]

MEZZATESTA et al.


Microorganisms and Moonmilk in the Caves from the Vézère Valley (Dordogne, France) [S2D_P01]

BHATTACHARYA et al.

Conservation des métaux peints : de l'étude des objets anciens à l'évaluation de traitements de protection [S2D_P02]

GORDON et al.

 11h45 - 12h15 SESSION POSTERS

 12h15 - 13h15 DÉJEUNER

 13h15 - 14h15 SESSION POSTERS

 14h15 - 16h00 SESSION 2C

SESSION 2C

VIE(S) DES OBJETS. FONCTIONS, USAGES, EMPLOIS ET RECYCLAGES

Ariane Pinto, Marie-Claire Savin

- 14h15 La tribune en bois de l'église abbatiale d'Abondance (Haute-Savoie). Conception, utilisation, réutilisation (XV^e-XIX^e siècle)
BOCHATON et al.
- 14h30 "[...] Comme le sel gâte le miel" ? Aborder l'estran actuel et la fonction d'un vase néolithique ; Vase 01, Terdoux-La Bassee, Château d'Oléron, île d'Oléron, France
PRÉVOST et al.
- 14h45 Photogrammétrie et analyse de surface des modèles 3D pour l'étude des supports épigraphiques d'inscriptions antiques de Vaison-la-Romaine (Vaucluse France)
ROUX
- 15h00 Explorer l'information fonctionnelle issue des concentrations de lipides dans les céramiques : une approche ethnoarchéologique
DRIEU et al.
- 15h15 Commerce vinaire en territoire picton : premiers apports de l'étude des amphores régionales et de leur contenu
FRUGIER et al.
- 15h30 Échange et réutilisation des miroirs de minerai de fer en Mésoamérique et en Amérique centrale : Apports de l'archéométrie physico-chimique et de la tracéologie
MÉNAGER et al.
- 15h45 La petite vrillette (*Anobium punctatum* L.) : un xylophage, un nuisible, un marqueur archéologique ?
TORITI et al.



16h00 - 16h30

PAUSE CAFÉ



16h30 - 17h30

SESSION 2D

SESSION 2D

DEVENIR DES OBJETS. ALTÉRATION, DÉGRADATION, ENJEUX DE CONSERVATION ET RESTAURATION

Micheline Draye, Philippe Raffaelli, Karine Froment

- 16h30 Comparer les rouges. L'étude taphonomique des parois, un pré-requis de l'analyse des matières colorantes liées à l'art rupestre
CHASSIN DE KERGOMMEUX et al.

- 16h45 Etude des phénomènes de dégradation de matières organiques et développement de protocoles pour l'échantillonnage et l'analyse structurale de marqueurs organiques piégés dans des vestiges du Paléolithique supérieur
SAINT-RAYMOND et al.
- 17h00 Rethinking the process of animal mummification: a multi-platform approach for the chemical characterization of embalming materials of votive animal mummies from the site of Kom Mereh, Egypt
MARKOVIC et al.
- 17h15 Dégradation des feuilles métalliques de sculptures polychromes : le cas des brocarts appliqués de Savoie
PINTO et al.

 20h00 - 22h00 PROJECTION DU FILM : NEANDERTAL, LE MYSTÈRE DE LA GROTTTE DE BRUNIQUÉL - LUC-HENRI FAGE

JEUDI 05 MAI

THÈME 3 - LES OUTILS MÉTHODOLOGIQUES COMMUNS

 9h00 - 12h30 SESSION 3A

SESSION 3A

ACCÉDER À LA MATIÈRE : DE L'IN SITU AU LABORATOIRE

Pauline Martinetto, Pierre Bordet, Marine Cotte, Catherine Dejoie, Laurence De Viguerie

- 9h00 Lumière dans la grotte : stimulation UV et détection de films d'opale en contexte d'art pariétal paléolithique
CHANTERAUD et al.
- 9h15 Développement d'analyses isotopiques (Pb, Cu et Fe) in situ par fs-LA-MC-ICP-MS sur matrice archéologique en or dans une perspective d'étude de provenance
DE PALAMINY et al.
- 9h30 Nature et mécanisme de formation du contraste chromatique des gravures rupestres du Mont Bégo
BERTHONNEAU et al.
- 9h45 L'apport de la RMN des solides (Carbone, Calcium et Magnésium) pour l'identification de la provenance de marbres dolomitiques
PIANET et al.
- 10h00 Projet Save Our Shipwrecks : comment préserver in-situ les épaves métalliques historiques par protection cathodique ? Caractérisation globale in situ et analyse multi-échelle des couches de corrosion et de la biodiversité
VERNET et al.

10h15 **POSTERS - SESSION 3A (I)**

Analyses non destructrices dans les recherches de provenance des céramiques : apport de la colorimétrie et p-XRF sur les sigillées africaines d'époque romaine [S3A_P01]

RÈVE et al.

Apports de la radiologie, de la microtomodensitométrie et de l'histologie à la caractérisation des modifications du périoste chez les sujets immatures [S3A_P02]

BÉDÉCARRATS et al.

Caractérisation des carbonates géologiques et néoformés dans les mortiers de chaux archéologiques par imagerie LIBS [S3A_P03]

COMBY-ZERBINO et al.

Combinaison des approches analytiques in situ et en laboratoire : vers une compréhension des peintures schématiques néolithiques [S3A_P04]

LE TURNIER et al.

Etudes non invasives par diffraction et fluorescence des rayons X de sculptures médiévales : nouvelles perspectives sur une technique de polychromie, le "brocart appliqué" [S3A_P05]

MARTINETTO et al.

Evaluation des méthodes d'analyse in situ pour la caractérisation de pigments rouges dans l'art pariétal : le cas des peintures d'El Castillo, Espagne [S3A_P06]

DAYET et al.

Imagerie chimique à la ligne PUMA, SOLEIL, des éprouvettes de laboratoire pour valider les résultats obtenus in situ sur les tracés polychrome de l'art pariétal à la grotte paléolithique de Font-de-Gaume [S3A_P07]

TAPIA REGUERA et al.



10h40 - 11h00 **PAUSE CAFÉ**

11h00 Elucider la composition chimique d'échantillons du patrimoine, la pertinence croissante de l'Imagerie par Spectrométrie de Masse des Ions Secondaires par Temps de Vol

BOUVIER et al.

11h15 Non-Destructive Organic Residue Analysis of Archaeological Ceramic Sherds

KEUTE et al.

11h30 Quel peut être l'apport de la métabolomique en archéométrie moléculaire ? Application à la caractérisation de copals mexicains (*Bursera* spp.) et d'échantillons archéologiques aztèques

CULIOLI et al.

11h45 L'appui moléculaire et palynologique : une nouvelle méthode pour la caractérisation d'amphores romaines
CHASSOUANT et al.

12h00 **POSTERS - SESSION 3A (II)**

La caractérisation des matériaux de parure de Samrong Sen (Cambodge) [S3A_P08]
PUAUD et al.

Les productions d'amphores romaines de Thaenae (Tunisie méridionale) : caractérisation archéologique et archéométrique [S3A_P09]
RÊVE et al.

Méthodologie d'étude chimique des sols archéologiques [S3A_P10]
LAENGER et al.

Modification par la chauffe des propriétés électriques des calcaires du lutétien dans la gamme de fréquence [100 Hz – 10 MHz] [S3A_P11]
TABBAGH et al.

Premiers pas de l'archéométrie au Kosovo, approche multiscalaire : l'exemple d'Ulpiana [S3A_P12]
GODDARD et al.

Un ensemble de packages R pour une recherche ouverte et reproductible en archéologie [S3A_P13]
FREREBEAU et al.

Vers une modélisation des litho-espaces pour la Préhistoire. La contribution des PCR Réseau de lithothèques et du GDR SILEX [S3A_P14]
TUFFÉRY et al.

Traitements chimiométriques de données ATR-IRTF de micro-prélèvements de baumes de momies humaines d'Ancienne Egypte [S3A_P15]
MEZZATESTA et al.

 12h30 - 14h00 DÉJEUNER

 14h00 - 17h30 SESSION 3B

SESSION 3B

**DATATION ET CHRONOLOGIE : DE L'OBJET AU SITE,
RESTITUER LA DYNAMIQUE DU TEMPS (DATER LES ÉVÉNEMENTS
MARQUEURS DES SITES ARCHÉOLOGIQUES)**

Anita Quiles, Emmanuelle Delque-Kolic, Philippe Lanos

14h00 Développement d'un protocole de présélection des mortiers de chaux pouvant procurer des datations ¹⁴C fiables
WOJCIESZAK et al.

- 14h15 Nouvelles méthodologies en archéologie du bâti : Datation des mortiers par SG-OSL à l'échelle internationale
URBANOVA et al.
- 14h30 Datation radiocarbone par spectrométrie de masse par accélérateur de collyres gallo-romains à base de carbonates métalliques
MESSAGER et al.
- 14h45 Datation par les séries de l'uranium par imagerie LA-Fs ICP-MS haute sensibilité : quelles perspectives pour les datations de systèmes ouverts ?
GALY et al.
- 15h00 Approches interdisciplinaires dans le "berceau de l'Humanité" en Afrique du sud : un nouveau cadre chronologique pour de nouvelles perspectives de recherche
BRUXELLES et al.
- 15h15 Contribution de l'étude multiscalaire des états d'altération du mobilier en quartzite à la datation des industries du Paléolithique moyen et inférieur dans le piémont pyrénéo-garonnais
RUE et al.



15h30 - 16h00 PAUSE CAFÉ

- 16h00 De la résolution chronologique annuelle à l'enregistrement multimillénaire. Croisement de méthodes et de temporalités multiples pour identifier continuités et ruptures dans les occupations paléolithiques
VANDEVELDE et al.
- 16h15 Chronologie de l'enceinte romaine du Mans : nouvelles datations OSL, archéomagnétiques et radiocarbone
HERVÉ et al.
- 16h30 L'aqueduc romain du Gier à Lyon : Un cas d'école pour une datation pluridisciplinaire
BORLENGHI et al.
- 16h45 La modélisation bayésienne comme nouvelle approche du cadre chronologique de l'oppidum de Bibracte : l'apport du logiciel ChronoModel
LACHAMBRE et al.

17h00 **POSTERS - SESSION 3B**

Analyse et datation d'une ancre en fer découverte au large de La Grande-Motte (34) [S3B_P01]
DELQUÉ-KOLIC et al.

Les isotopes du carbone, ^{14}C et $\delta^{13}\text{C}$, pour dater et identifier les procédés de synthèse du blanc de plomb [S3B_P02]
MESSAGER et al.

État de l'art des différents matériaux du Patrimoine Culturel datés au LMC14 [S3B_P03]

CAFFY et al.

From pollen and charcoal to 3D reconstruction of plants around human settlements: a method under development [S3B_P04]

MAGUET et al.

Le textile, un marqueur chronologique pour l'Égypte ancienne. Méthodologie d'extraction et de caractérisation pour la datation radiocarbone [S3B_P06]

FERRANT et al.



20h00 - 00h00

SOIRÉE DE GALA

VENDREDI 06 MAI



9h00 - 14h30

SESSION 3C

SESSION 3C

IMAGER LES MILIEUX, GÉOPHYSIQUE, IMAGERIE HAUTE RÉOLUTION, ANALYSE 3D

Guillaume Hulin, Stéphane Jaillet, Carine Calastrenc, Murielle Leroy, François Lévêque, Vivien Mathé, Patricia Wils

- 9h00 Discrimination spatiale d'une enceinte fossoyée néolithique pour la localisation d'un niveau d'occupation : carte de potentiel archéologique
BRUNIAUX et al.
- 9h15 Inspecter les zones d'altitude. Développement d'une procédure multi-sources pour la prospection archéologique des terrains d'altitude
CALASTRENC et al.
- 9h30 Jublains, une capitale de cité antique révélée par le géoradar
CARAIRE et al.
- 9h45 Comparaison de données géophysiques et multispectrales : analyse d'images sur les camps césariens au pied de Gergovie (Puy-de-Dôme)
FOVET et al.
- 10h00 Regards croisés sur le sanctuaire de La Peyrouse (Saint-Félix-de-Villadeix, Dordogne) : confrontation des données géophysiques et archéologiques
HANTRAIS et al.
- 10h15 Apport de la topographie par LiDAR aéroporté à la caractérisation volumique et spatiale d'amas de déchets sidérurgiques : l'exemple des ateliers de Montholon en Puisaye (Yonne)
HERBRICH et al.

10h30 **POSTERS - SESSION 3C**

Évolution architecturale de la commanderie de Jalès (Ardèche) à travers l'approche géophysique [S3C_P01]

BENECH et al.

Approche de la morphologie et du comblement des fossés des enceintes néolithiques du Centre-Ouest de la France par la prospection géomagnétique [S3C_P02]

BRUNIAUX et al.

La villa de Château-Chervix sous l'œil du géoradar : une organisation spatiale peu commune [S3C_P03]

CARAIRE et al.

La découverte des remparts de Larsa (Iraq) par la géophysique [S3C_P04]

DARRAS et al.

La recherche de l'église de Quincivet (Isère) par prospection géophysique multi-méthodes [S3C_P05]

DARRAS et al.



10h45 - 11h15 **PAUSE CAFÉ**

Apports des prospections géophysiques pour l'étude du site de Blis à Eymet (Dordogne) [S3C_P06]

HANTRAIS et al.

Lasergrammétrie 3D appliquée aux contextes géomorphologiques de l'art pariétal paléolithique ardéchois [S3C_P07]

JAILLET et al.

Du terrain aux points : choix d'acquisition et de visualisation 3D de sites anthropo-géomorphologiques souterrains [S3C_P08]

KEMPER et al.

From pollen and charcoal to 3D reconstruction of plants around human settlements: a method under development [S3B_P04] [S3C_P09]

MAGUET et al.

Disparus pour la France : une approche prédictive de l'archéologie de la Grande Guerre [S3C_P10]

PERARNAU et al.

11h30 Complémentarité des techniques de prospection électrique et chimique : le cas de l'abbaye Saint-Maurice de Carnoët

LAENGER et al.

11h45 Le défi du mégalithisme en 3D : les imageries face aux monumentalismes du Néolithique (Projet MONUMEN)

LAURENT et al.

 12h00 - 13h30 DÉJEUNER

- 13h30 Prospection géomagnétique 3D de la salle de la structure de la grotte de Bruniquel : relation spéléofact - feu
LÉVÊQUE et al.
- 13h45 Analyse par LiDAR aéroporté de l'Artillerie Lourde sur Voie Ferrée de la Grande Guerre : un cas d'étude sur les contraintes géomorphologiques appliquées à un contexte archéologique
PERARNAU et al.
- 14h00 L'agglomération antique de Senon-Amel (Meuse) : un laboratoire pour la confrontation de données de télédétection et de fouilles sédimentaires
RITZ et al.

 14h30 - 15h00 REMISE DES PRIX GMPCA ET SAS
COMMUNICATION DU LAURÉAT/LAURÉATE DU
PRIX DE THÈSE DU GMPCA

 15h30 CLÔTURE DU COLLOQUE

COMITÉ SCIENTIFIQUE du GMPCA 2022

Pierre Bordet - Chercheur CNRS, Institut Néel, Univ. Grenoble Alpes
Carine Calastrenc - Ingénieure de Recherche CNRS, TRACES/FRAMESPA, Univ. Toulouse Jean-Jaurès
Claire Chanteraud - Docteure, EDYTEM, Univ. Savoie Mont Blanc / MURR, USA
Emilie Chalmin - Enseignante-Chercheuse, EDYTEM, Univ. Savoie Mont Blanc
Marine Cotte - Chercheuse ESRF, Grenoble
Laurence De Viguerie - Chercheuse, LAMS, Sorbonnes Universités
Catherine Dejoie - Scientifique de ligne ESRF, Grenoble
Karine Froment - Directrice du GIP, Arc Nucléart
Diego Garate - Enseignant-Chercheur, Université de Cantabrie, Espagne
Charline Giguët-Covex - Chercheuse CNRS, EDYTEM, Univ. Savoie Mont Blanc
Christophe Griggo - Enseignant-Chercheur, EDYTEM, Univ. Savoie Mont Blanc
Jean-Jacques Delannoy - Enseignant-Chercheur, EDYTEM, Univ. Savoie Mont Blanc
Micheline Draye - Enseignante-Chercheuse, EDYTEM, Univ. Savoie Mont Blanc
Stéphane Jaillet - Ingénieur de Recherche CNRS, EDYTEM, Univ. Savoie Mont-Blanc
Philippe Lanos - Chercheur, IRAMAT-CRP2A, Univ. Rennes
Murielle Leroy - Inspection des patrimoines, Ministère de la culture, UMR 6249 Chrono-environnement
François Lévêque - Enseignant-Chercheur, ESTRAN, Université de La Rochelle
Lucie Martin - Univ. de Genève/EDYTEM, Suisse
Pauline Martinetto - Enseignante-Chercheuse, Institut Néel, Univ. Grenoble Alpes
Vivien Mathé - Enseignant-Chercheur, LIENs, Univ. La Rochelle
Erwan Messager - Chercheur CNRS, EDYTEM, Univ. Savoie Mont Blanc
Ariane Pinto - Post-doctorante Arc Nucléart, Institut Néel, Univ. Grenoble Alpes
Anita Quiles - Institut Français d'Archéologie Orientale, Le Caire, Egypte
Philippe Raffaelli - Conservateur en chef du patrimoine, Service conservation départementale du patrimoine, Chambéry
Laurence Rivièrre - Enseignante-Chercheuse, LUHCIE, Univ. Grenoble Alpes
Magali Rossi - Enseignante-Chercheuse, EDYTEM, Univ. Savoie Mont Blanc
Marie-Claire Savin - Docteure, IRAMAP-CRP2A, Univ. Bordeaux Montaigne
Hélène Salomon - Chercheuse CNRS, EDYTEM, Univ. Savoie Mont Blanc
Philippe Sciau - Chercheur CNRS, CEMES, Toulouse
Kevin Walsh - Enseignant-Chercheur, Université de York, Angleterre
Patricia Wils - Ingénieure de Recherche, MNHN, UMS 2700 2AD, CNRS/MNHN

COMITÉ D'ORGANISATION du GMPCA 2022

Bordet Pierre - *Institut Néel UGA/CNRS*
Carré Christine - *EDYTEM, USMB/CNRS*
Chalmin Emilie - *EDYTEM, USMB/CNRS*
Chanteraud Claire - *EDYTEM, USMB/CNRS - MURR*
Chassin de Kergommeaux Aurélie - *EDYTEM, USMB/CNRS*
Chatel Grégory - *EDYTEM, USMB/CNRS*
Dejoie Catherine - *ESRF, Grenoble*
Draye Micheline - *EDYTEM, USMB/CNRS*
Jaillet Stéphane - *EDYTEM, USMB/CNRS*
Jean-Jacques Delannoy - *EDYTEM, USMB/CNRS*
Julien Andréa - *EDYTEM, USMB/CNRS*
Martinetto Pauline - *Institut Néel UGA/CNRS*
Maury Christine - *EDYTEM, USMB/CNRS*
Messager Erwan - *EDYTEM, USMB/CNRS*
Piot Christine - *EDYTEM, USMB/CNRS*
Riviere Laurence - *LUHCIE, UGA*
Rossi Magali - *EDYTEM, USMB/CNRS*
Saint-Raymond Charlotte - *EDYTEM, USMB/CNRS*
Salomon Hélène - *EDYTEM, USMB/CNRS*
Sardelli Giorgia - *EDYTEM, USMB/CNRS - Univ. degli Studi di Ferrara*

Projet et Réalisation Graphique : Giorgia Sardelli

Couverture : Andréa Julien (dessin), Charlotte Saint-Raymond (coordination)

